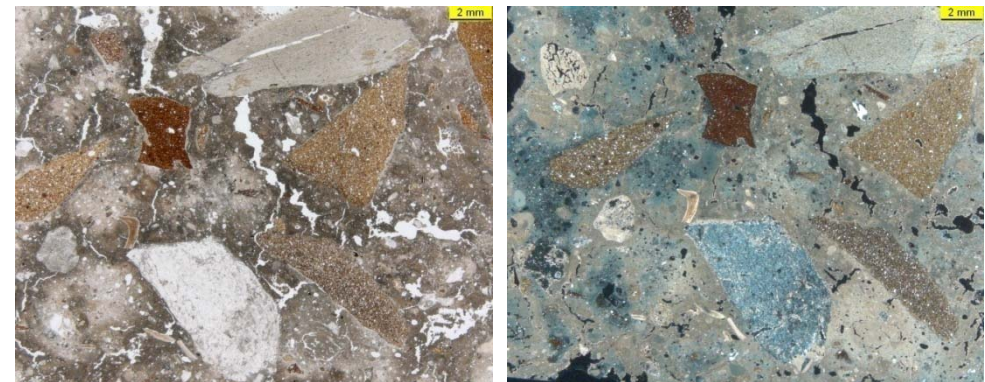
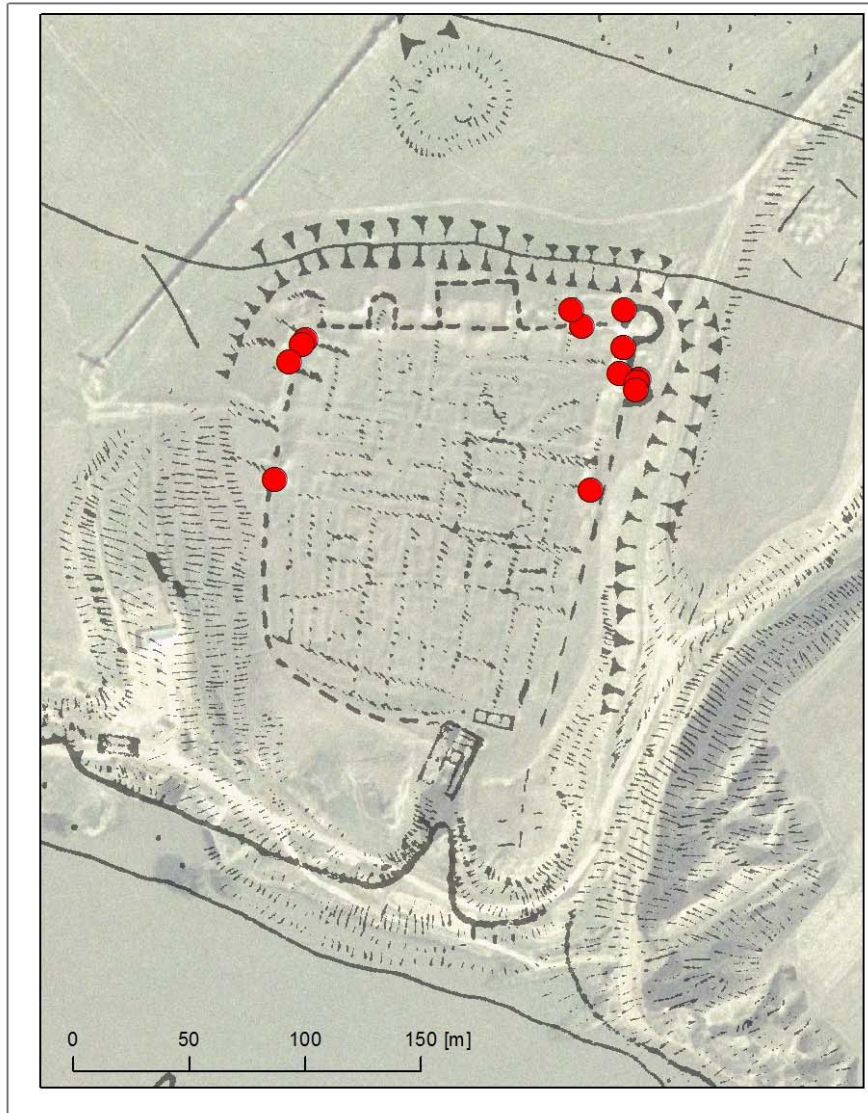


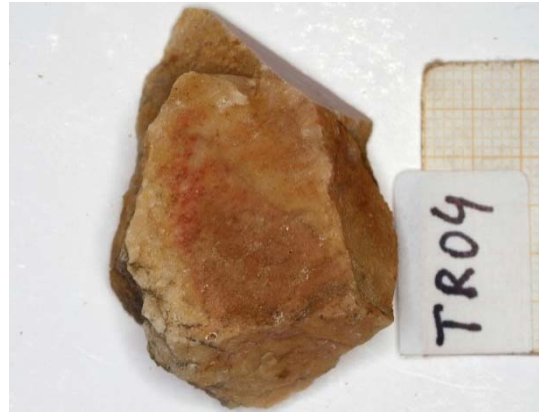
# Mörteltypen A-F

## Typ A in der Ostbefestigung

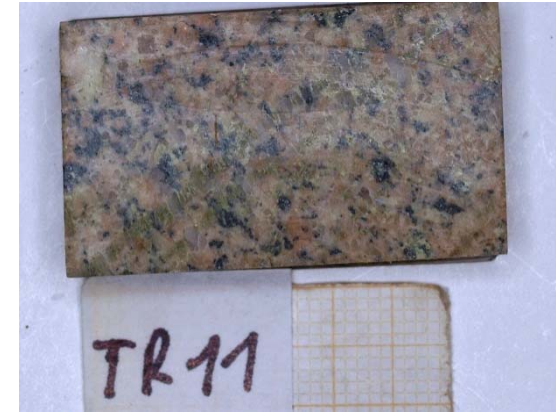




Kalksandstein



Quarzit



Alterierter Granit



Amphibolit

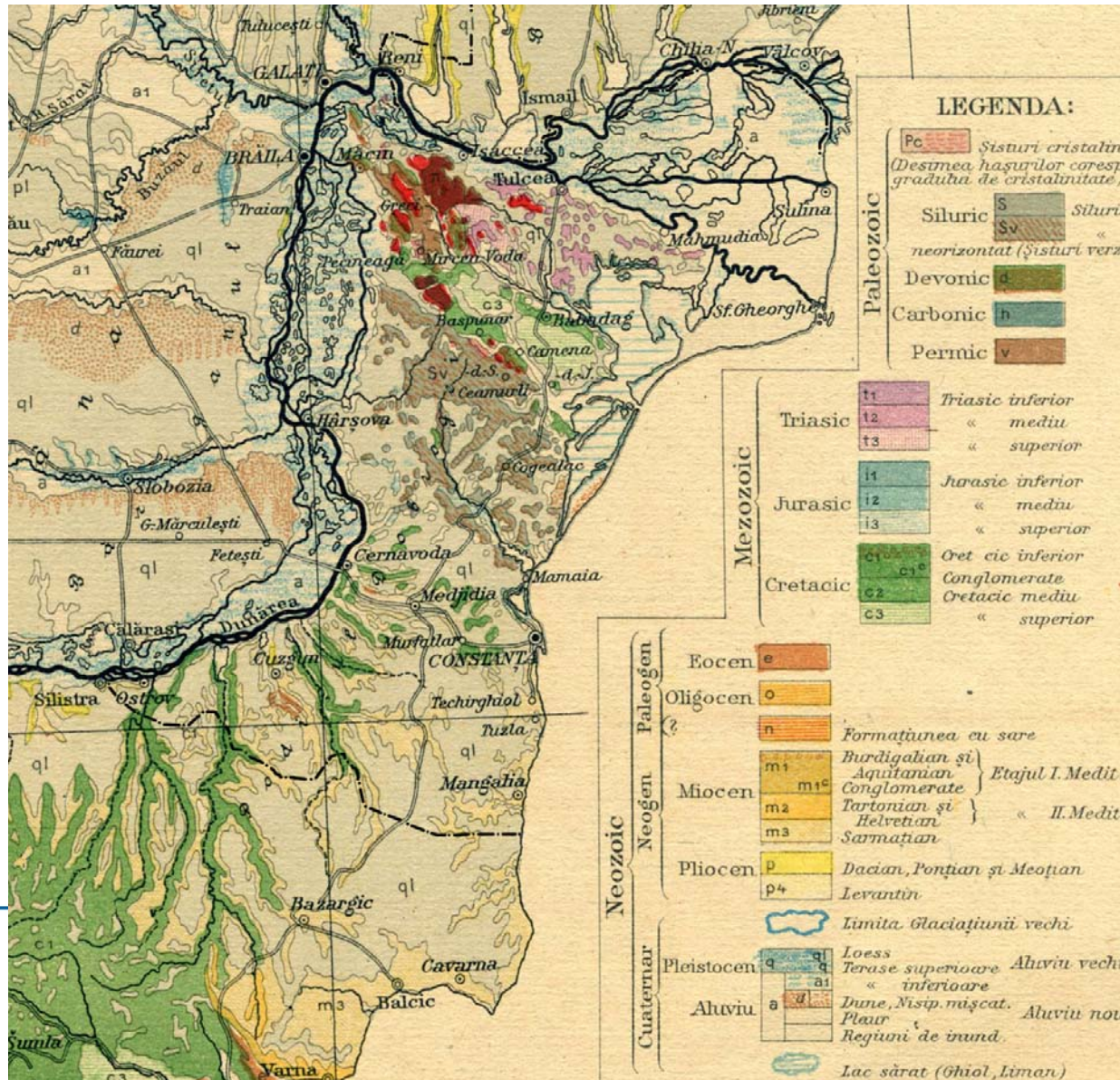


Granit



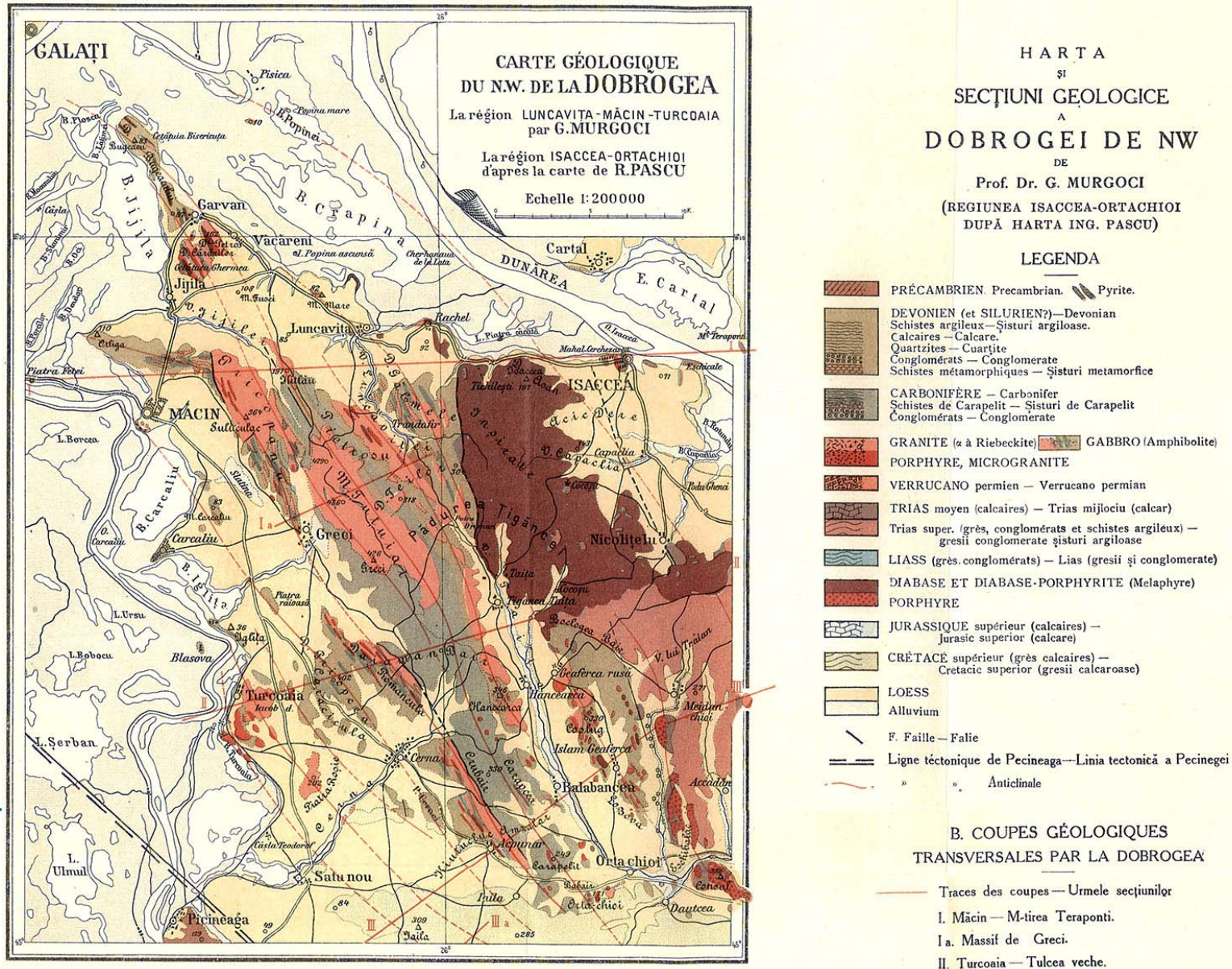
mikrofossilführender Kalkstein

# Geologie der Dobrudscha





# Geologie der NW-Dobruedscha



05.08.2016

## SCHIȚĂ GEOLOGICĂ

a regiunii

## TURCOAIA - CERNA

(JUD. TULCEA)

după ridicări făcute

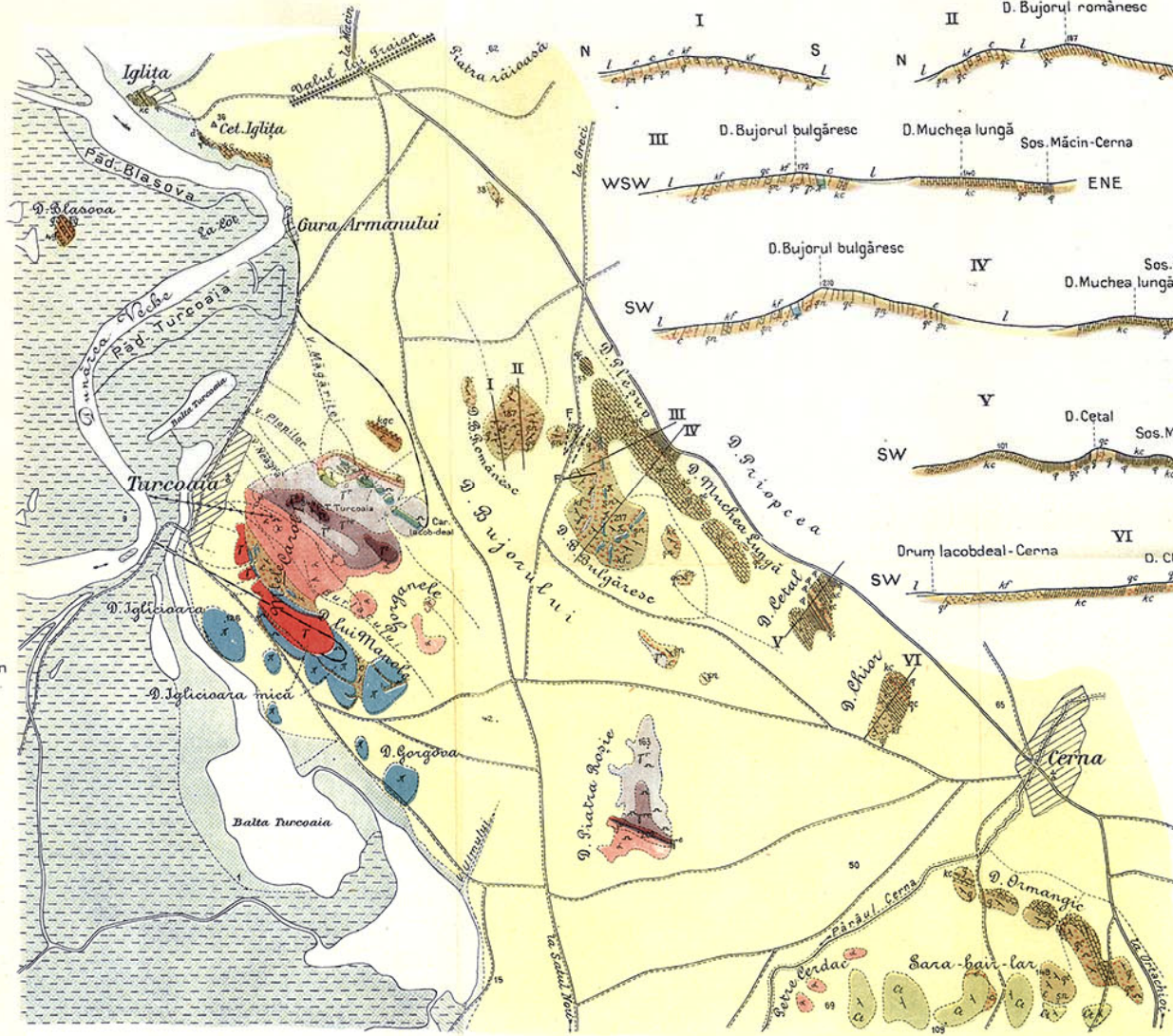
de

ȘT. N. CANTUNIARI

Scara 1:40.000

### Legendă

	Aluviuni	} Cuaternar
	Loes	
	Gresii calcaroase glauconitice	} Cretacic
	Gresii, arcoze	
	Conglomerate	} nemetamorfozat
	Corneene	
	Conglomerate cornefiate	} metamorfozat
	Calcare fosilifere	
	Șisturi argiloase negre	} nemetamorfozat
	Cuarțite fosilifere	
	Calcare cristaline	} metamorfozat
	Șisturi sericitoase	
	Filite	} Devonian
	Corneene și cuarțite recristalizate	
	Aplit și micropegmatit	} metamorfozat
	Granit alcalic (cu riebeckit, cu egrin, cu riebeckit și egrin)	
	Granit	} metamorfozat
	Porfir	
	Sienit	} metamorfozat
	Porfir sienitic	
	Diabas	} metamorfozat
	Falgie constatată	
	Falgie presupusă	} metamorfozat
	Carieră	
	Cale Ferată îngustă	} metamorfozat
	Funicular	



## Profile prin Devonian

Scara lungimilor și înălțimilor 1:10.000

